

RZUT PARTERU – skala 1:75

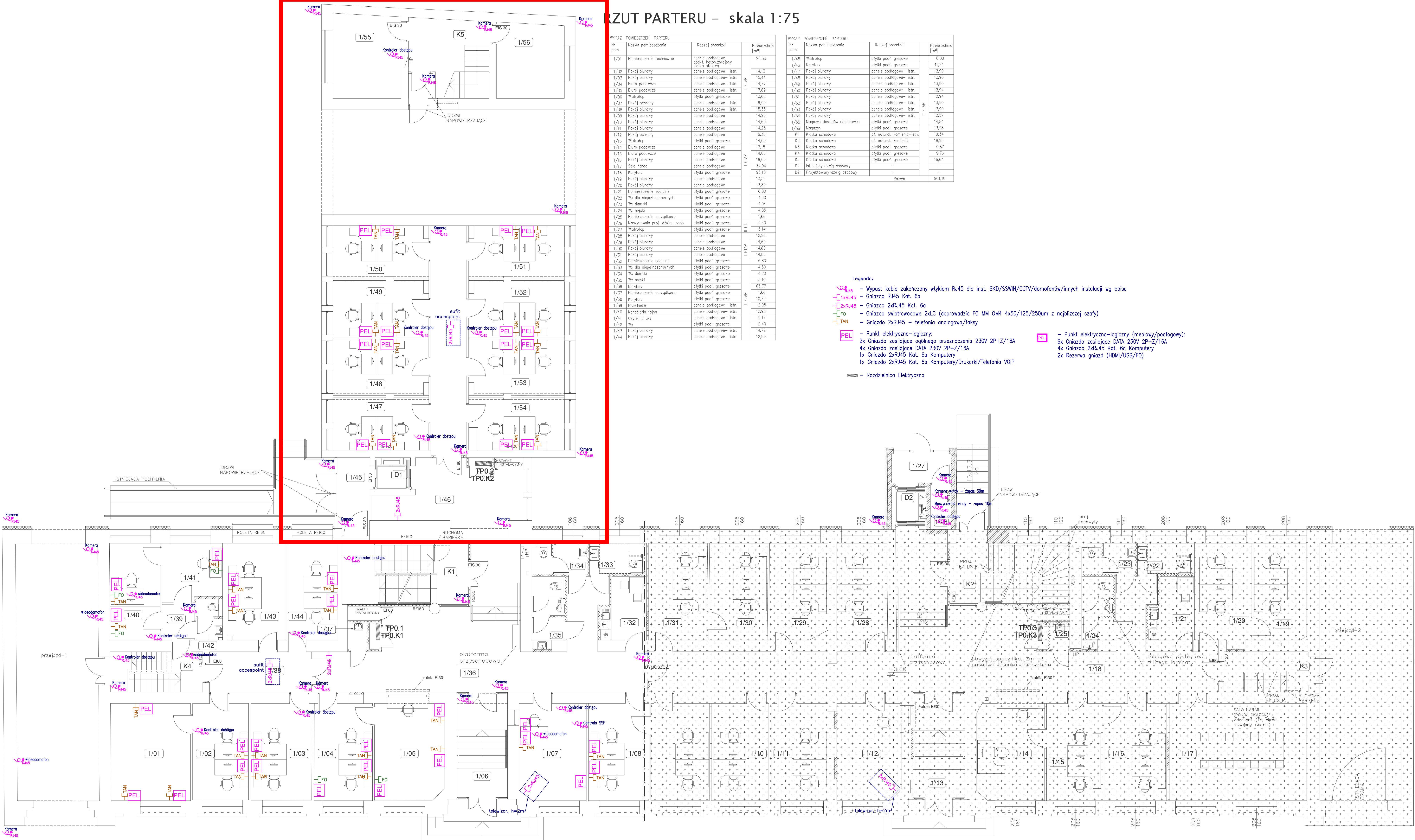
| WYKAZ POMIESZCZEŃ PARTERU | | | |
|---------------------------|--------------------------------|-------------------------|-------------------|
| Nr pom. | Nazwa pomieszczenia | Rodzaj posadzki | Powierzchnia [m²] |
| I/01 | Pomieszczenie techniczne | panele podłogowe | 20,33 |
| I/02 | Pokój biurowy | panele podłogowe- istn. | 14,13 |
| I/03 | Pokój biurowy | panele podłogowe- istn. | 15,44 |
| I/04 | Biuro podawcze | panele podłogowe- istn. | 14,77 |
| I/05 | Biuro podawcze | panele podłogowe- istn. | 17,62 |
| I/06 | Widzok | panele podłogowe- istn. | 13,65 |
| I/07 | Pokój ochrony | panele podłogowe- istn. | 16,90 |
| I/08 | Pokój biurowy | panele podłogowe- istn. | 15,33 |
| I/09 | Pokój biurowy | panele podłogowe | 14,90 |
| I/10 | Pokój biurowy | panele podłogowe | 14,60 |
| I/11 | Pokój biurowy | panele podłogowe | 14,25 |
| I/12 | Pokój ochrony | panele podłogowe | 16,35 |
| I/13 | Wiatrołap | panele podł. gresowe | 14,00 |
| I/14 | Biuro podawcze | panele podłogowe | 17,15 |
| I/15 | Biuro podawcze | panele podłogowe | 14,00 |
| I/16 | Pokój biurowy | panele podłogowe | 16,00 |
| I/17 | Sala narad | panele podłogowe | 34,94 |
| I/18 | Korytarz | panele podł. gresowe | 95,15 |
| I/19 | Pokój biurowy | panele podłogowe | 13,55 |
| I/20 | Pokój biurowy | panele podłogowe | 13,80 |
| I/21 | Pomieszczenie socjalne | panele podł. gresowe | 6,80 |
| I/22 | Wc dla niepełnosprawnych | panele podł. gresowe | 4,60 |
| I/23 | Wc damski | panele podł. gresowe | 4,04 |
| I/24 | Wc męski | panele podł. gresowe | 4,85 |
| I/25 | Pomieszczenie parzawkowe | panele podł. gresowe | 1,66 |
| I/26 | Maszynownia proj. zbięgu osob. | panele podł. gresowe | 2,40 |
| I/27 | Wiatrołap | panele podł. gresowe | 5,14 |
| I/28 | Pokój biurowy | panele podłogowe | 12,92 |
| I/29 | Pokój biurowy | panele podłogowe | 14,60 |
| I/30 | Pokój biurowy | panele podłogowe | 14,60 |
| I/31 | Pokój biurowy | panele podłogowe | 14,83 |
| I/32 | Pomieszczenie socjalne | panele podł. gresowe | 6,80 |
| I/33 | Wc dla niepełnosprawnych | panele podł. gresowe | 4,60 |
| I/34 | Wc damski | panele podł. gresowe | 4,20 |
| I/35 | Wc męski | panele podł. gresowe | 5,10 |
| I/36 | Korytarz | panele podł. gresowe | 66,77 |
| I/37 | Pomieszczenie parzawkowe | panele podł. gresowe | 1,66 |
| I/38 | Korytarz | panele podł. gresowe | 10,75 |
| I/39 | Przedpokój | panele podłogowe- istn. | 2,98 |
| I/40 | Kancelaria tajna | panele podłogowe- istn. | 12,90 |
| I/41 | Czytelnia akt | panele podłogowe- istn. | 9,17 |
| I/42 | Wc | panele podł. gresowe | 2,40 |
| I/43 | Pokój biurowy | panele podłogowe- istn. | 14,72 |
| I/44 | Pokój biurowy | panele podłogowe- istn. | 12,90 |

| WYKAZ POMIESZCZEŃ PARTERU | | | |
|---------------------------|----------------------------|-----------------------------|-------------------|
| Nr pom. | Nazwa pomieszczenia | Rodzaj posadzki | Powierzchnia [m²] |
| I/45 | Wiatrołap | panele podł. gresowe | 6,00 |
| I/46 | Korytarz | panele podł. gresowe | 41,24 |
| I/47 | Pokój biurowy | panele podłogowe- istn. | 12,90 |
| I/48 | Pokój biurowy | panele podłogowe- istn. | 13,90 |
| I/49 | Pokój biurowy | panele podłogowe- istn. | 13,90 |
| I/50 | Pokój biurowy | panele podłogowe- istn. | 12,94 |
| I/51 | Pokój biurowy | panele podłogowe- istn. | 12,94 |
| I/52 | Pokój biurowy | panele podłogowe- istn. | 13,90 |
| I/53 | Pokój biurowy | panele podłogowe- istn. | 13,90 |
| I/54 | Pokój biurowy | panele podłogowe- istn. | 12,57 |
| I/55 | Magazyn dowodów rzeczowych | panele podł. gresowe | 14,84 |
| I/56 | Magazyn | panele podł. gresowe | 13,28 |
| K1 | Klatka schodowa | pt. natural. kamienia-istn. | 19,34 |
| K2 | Klatka schodowa | pt. natural. kamienia | 18,93 |
| K3 | Klatka schodowa | panele podł. gresowe | 5,87 |
| K4 | Klatka schodowa | panele podł. gresowe | 9,76 |
| K5 | Klatka schodowa | panele podł. gresowe | 16,64 |
| D1 | Istniejący dwięg osobowy | - | - |
| D2 | Projektowany dwięg osobowy | - | - |
| Razem | | | 901,10 |

Legenda:

- Wypust kabla zakończony wtykiem RJ45 dla inst. SKD/SSWIN/CCTV/damofonów/innych instalacji wg opisu
- Gniazdo RJ45 Kat. 6a
- Gniazdo 2xRJ45 Kat. 6a
- Gniazdo światłowodowe 2xLC (doprowadzić FO MM OM4 4x50/125/250µm z najbliższej szafy)
- Gniazdo 2xRJ45 – telefonia analogowa/aksy
- Punkt elektryczno-logiczny
- 2x Gniazdo zasilające ogólnego przeznaczenia 230V 2P+Z/16A
- 4x Gniazdo zasilające DATA 230V 2P+Z/16A
- 1x Gniazdo 2xRJ45 Kat. 6a Komputery
- 1x Gniazdo 2xRJ45 Kat. 6a Komputery/Drukarki/Telefonia VOIP
- Punkt elektryczno-logiczny (meblowy/podłogowy):
- 6x Gniazdo zasilające DATA 230V 2P+Z/16A
- 4x Gniazdo 2xRJ45 Kat. 6a Komputery
- 2x Rezerwa gniazd (HDMI/USB/FO)

— Rozdzielnica Elektryczna



G L O B A L Albert Dragan
ul. Ponikwoda 28, 20-135 Lublin. ☎ +48 516 126 333
✉ instalatorzy@ten.pl, www.globalprojekt.pl

**PRZEBUDOWA NADBUDOWA
I ROZBUDOWA BUDYNKU PROKURATURY
PRZY UL. OKOPOWEJ 2A W LUBLINIE**

INWESTOR

PROKURATURA REGIONALNA W LUBLINIE
UL. OKOPOWA 2A
20-950 LUBLIN

RYSUNEK

**RZUT PARTERU
PLAN INSTALACJI LAN**

SKALA

1:75

NR RYS.

T-V-02

| | | | | |
|-------------|---------------------------------|------------------|---------|--------|
| FUNKCJA | SPECJALNOŚĆ, IMIĘ I NAZWISKO | NR UPRAWNIEŃ | DATA | PODPIS |
| PROJEKTOWAŁ | mgr inż. Tomasz Kopec | LUB/0132/PWOE/10 | 09 2021 | |
| SPRAWDZIŁ | inż. Krzysztof Kędziński | LUB/0146/PWOE/10 | 09 2021 | |

OPRACOWANIE CHRONIONE USTAWĄ O PRAWIE AUTORSKIM I PRAWACH POKREWNYCH (DZ.U. NR 24/94 POZ. 83 Z DNIA 4 LUTEGO 1994R.) Z PÓŹNIEJSZYMI ZMIANAMI